

Gambero Americano

Orconectes (Faxonius) limosus (Rafinesque, 1817)

Classe: Malacostraca

Ordine: Decapoda

Famiglia: Cambaridae



CARATTERI DIAGNOSTICI

Uova

Da 300 a oltre 600 uova deposte per femmina. Non c'è fase larvale. Si schiudono adulti in miniatura.

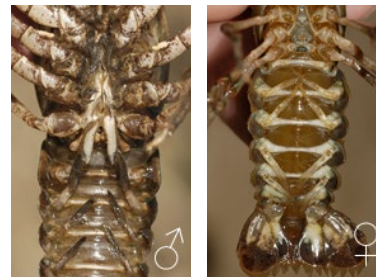


Aspetto delle uova: Ha un colore verde oliva con caratteristiche macchie triangolari bruno-rossastre sui segmenti addominali. Nella parte anteriore ha un paio di creste post-orbitali e una prominente spina laterale sul carapace. La punta delle chele è uncinata e con bande nere e arancioni; il margine interno è regolare e liscio

Adulto 6-12 cm



ph. Lucian Pârvulescu



Aspetto: I maschi sono generalmente più grandi delle femmine. Dimorfismo sessuale: il maschio presenta ventralmente a metà del corpo due paia di appendici modificate per la riproduzione (i gonopodi), la femmina non ha i gonopodi ventralmente, ma solo un piccolo poro (ricettacolo seminale)

Specie simili



ph. Environment Agency

Orconectes rusticus



Orconectes virilis

Riconoscimento: le strisce bruno-rossastre sull'addome, le creste post-orbitali e la prominente spina laterale sul carapace.

Gambero Americano

Orconectes (Faxonius) limosus (Rafinesque, 1817)

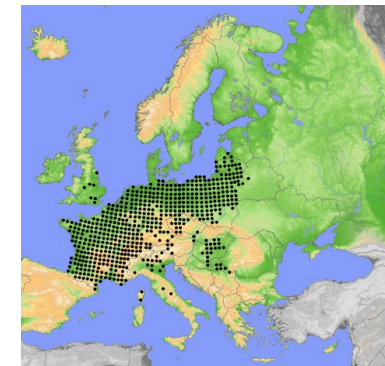
Classe: Malacostraca

Ordine: Decapoda

Famiglia: Cambaridae



Areale di origine - GBIF 2015



Areale di introduzione UE - Kouba et al. 2014

CARATTERI ECOLOGICI

Habitat Predilige corsi d'acqua a lento scorrimento, laghi e stagni anche di qualità scadente. Presente anche in corsi d'acqua di ambiente montano ad altitudini relativamente elevate. Preferisce fondi melmosi e fangosi, ma vive anche su ghiaia e ciottoli.

Biologia **Dieta:** è una specie onnivora, si nutre quindi di specie animali e vegetali (inclusi macroinvertebrati, anfibi e piccolo pesci). Vive 4 anni. La fecondazione è interna: il maschio deposita lo sperma nel ricettacolo seminale della femmina. **Maturità sessuale:** 1°-2° anno.

Areale di origine America settentrionale (Originario dell'area del versante Atlantico del Nord America che si estende dal Maine fino al James River in Virginia)

Areale di introduzione Numerose località del Nord America al di fuori del suo areale originario (zone in rosso della cartina), in Europa è stata introdotta nel 1890 in Polonia e si è quindi diffusa ad oltre 20 paesi europei. Introdotto anche in Marocco e Australia.

Italia Prima segnalazione nel 1991 nel Lago d'Iseo
Attualmente: Trentino, Veneto, Lombardia, Piemonte, Emilia Romagna, Lazio e Umbria. Riportato anche in Sardegna recentemente.

Gambero Americano

Orconectes (Faxonius) limosus (Rafinesque, 1817)

Classe: Malacostraca

Ordine: Decapoda

Famiglia: Cambaridae



Invasività

Elevata- Sono riportati impatti su specie e habitat nativi.

Vie di introduzione

In Italia è stato introdotto come contaminante di una partita di pesci proveniente dalla Polonia. Altre vie di ingresso in altri paesi: acquacoltura, commercio ornamentale, esca viva, biocontrollo di molluschi e piante acquatiche.

Impatti socio-economici

Potenziati sulla pesca per l'attività predatoria su avannotti e sugli argini a causa dell'attività di scavo.

biodiversità ed ecosistemi

Vettore di una patologia (la peste del gambero) causata da un fungo responsabile del declino delle specie native di gamberi in Europa. Impatto molto negativo sulla biodiversità autoctona a causa dell'alimentazione onnivora.

Gestione

Di difficile contenimento come tutte le specie dulcacquicole. Possibile eradicazione nelle prime fasi in bacini chiusi. Raccomandata la prevenzione e per l'eradicazione/il controllo la gestione integrata di più metodi (trappolaggio, biocidi, predatori nativi).